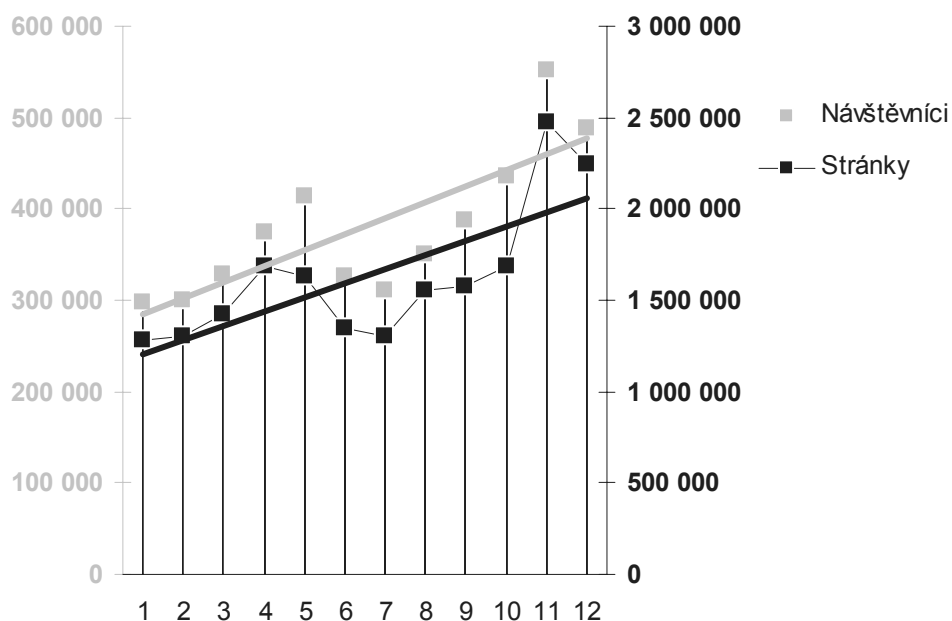


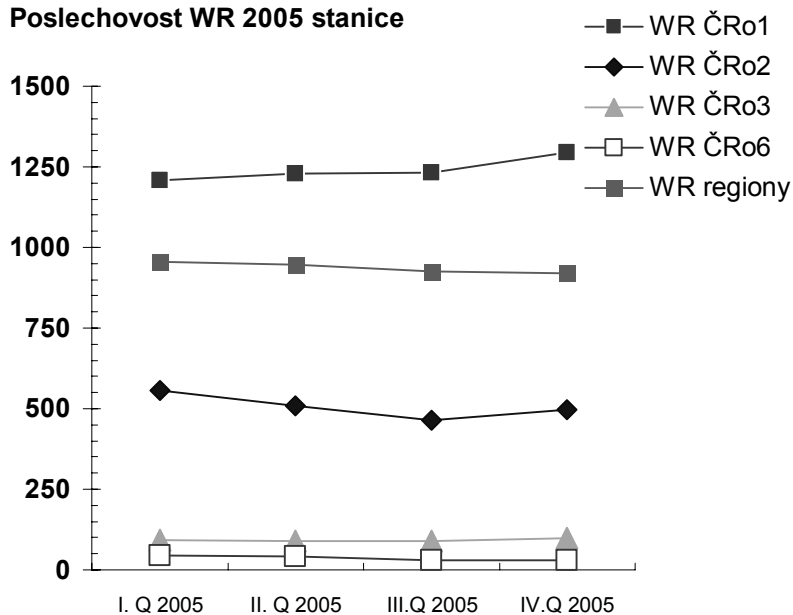
Čtenost internetových stránek jednotlivých stanic a porovnání s trendy poslechovosti

Tabulka zobrazuje čtenost internetových stránek po jednotlivých měsících, souhrny za jednotlivá čtvrtletí a rok. Zobrazeny jsou obsahové stránky stanic, studií a tématických portálů. Pro velké množství dat je detailní tabulka k těmto přehledům pouze v elektronické podobě na stránkách Rady Českého rozhlasu na adrese www.rozhlas.cz/rada.

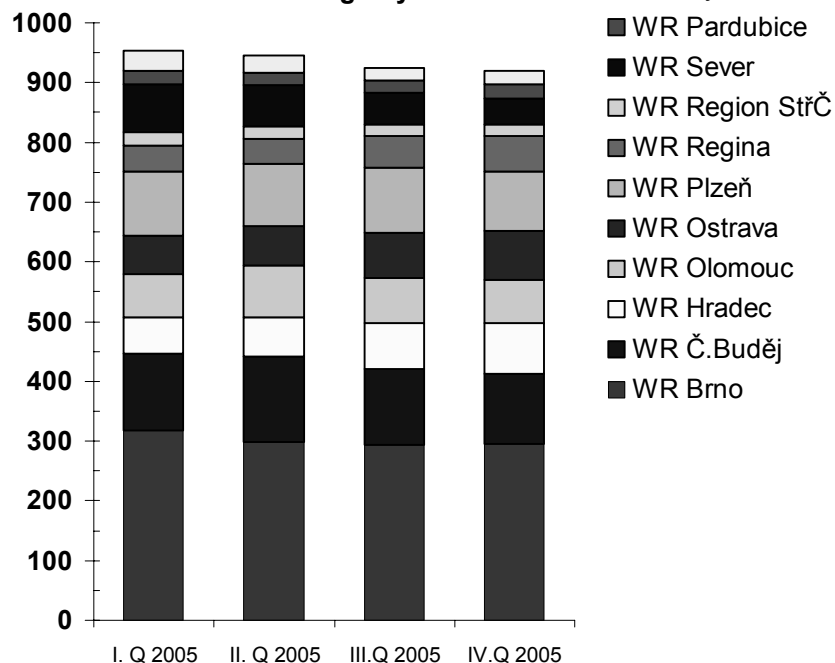
Měsíční přehled počtu návštěvníků a shlédnutých obsahových stránek



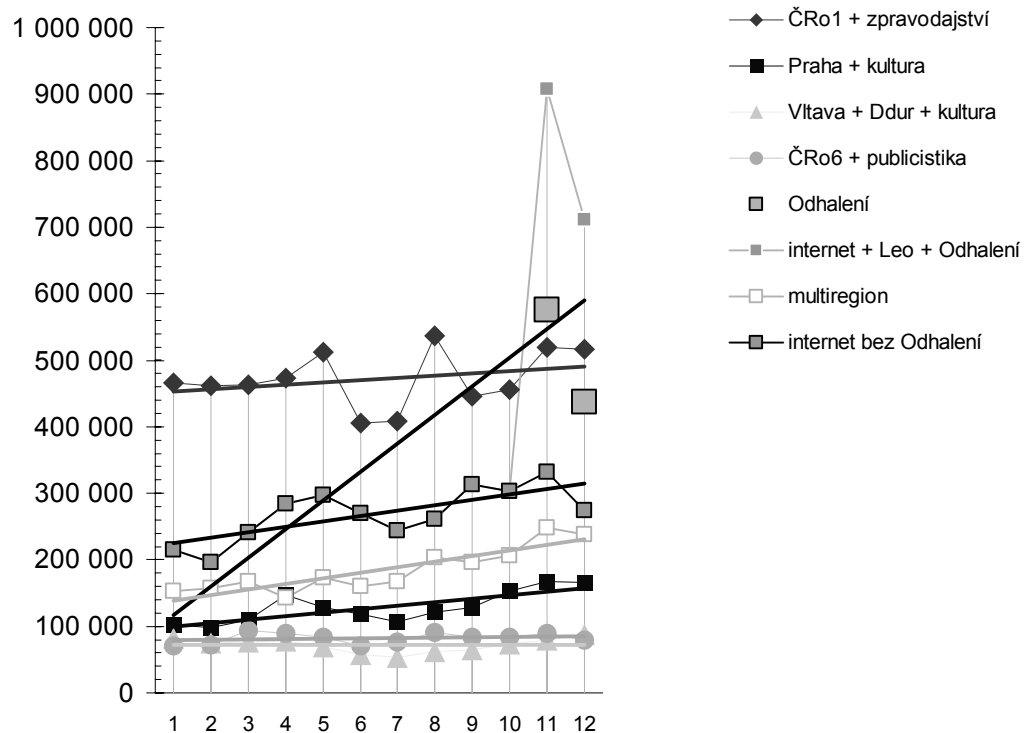
Poslechovost WR 2005 stanice



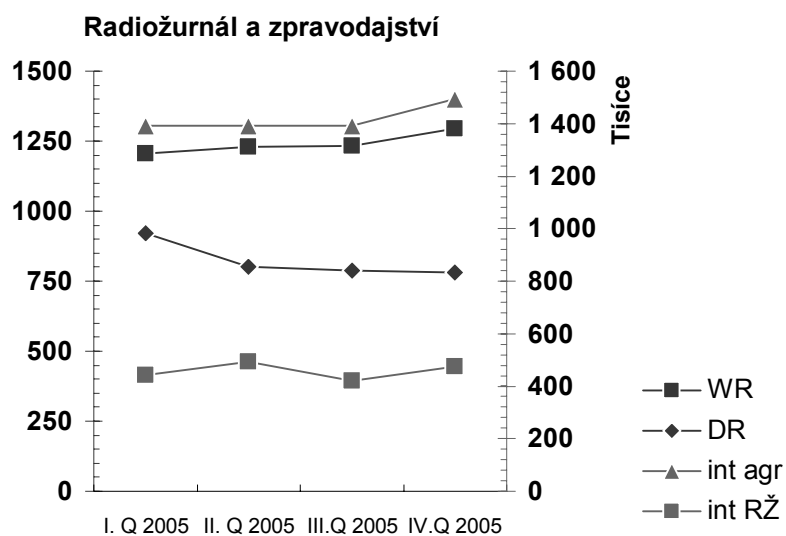
Poslechovost WR 2005 regiony



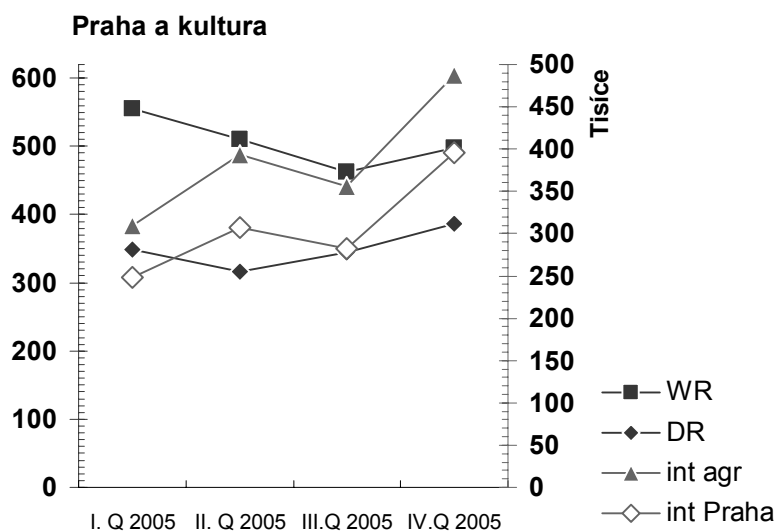
Čtenost internetových stránek po měsících dle tématu a k němu přiřazených stanic



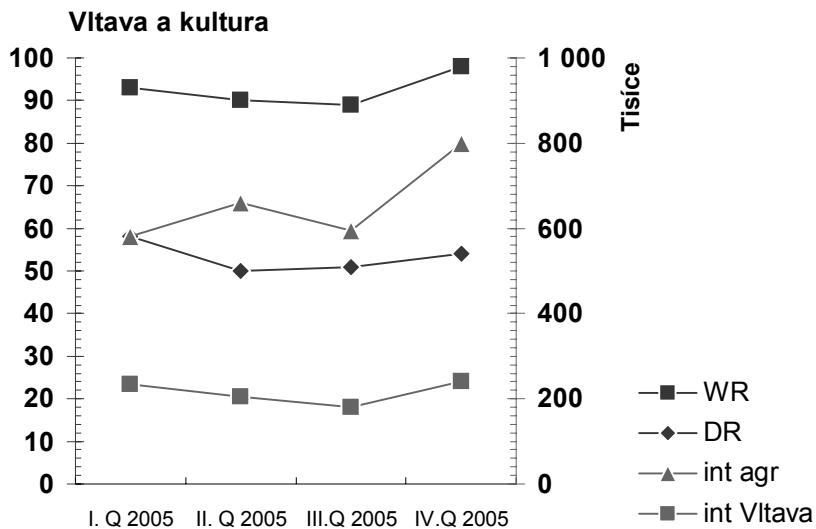
Jednotlivé stanice a jejich hlavní témata



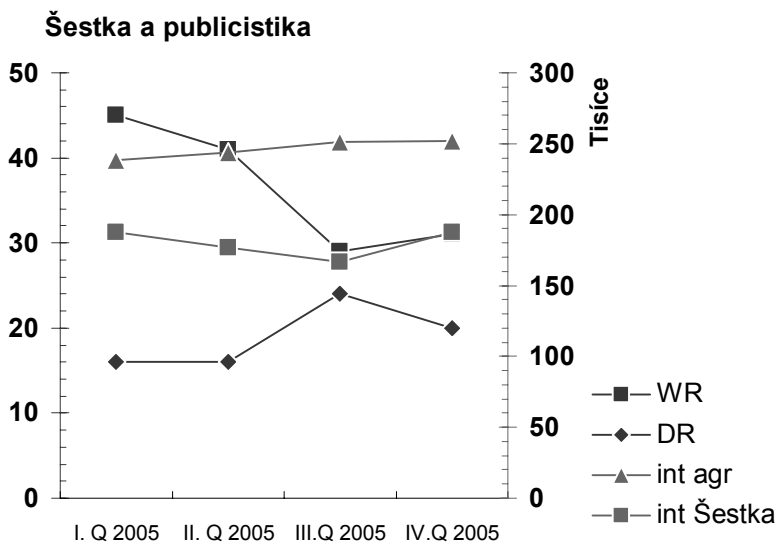
Tyto křivky vznikly součtem čtenosti internetových stránek tématu zpravodajství a internetových stránek ČRo 1 a jejich porovnáním se poslechovostí ČRo 1 dle Mediaprojektu



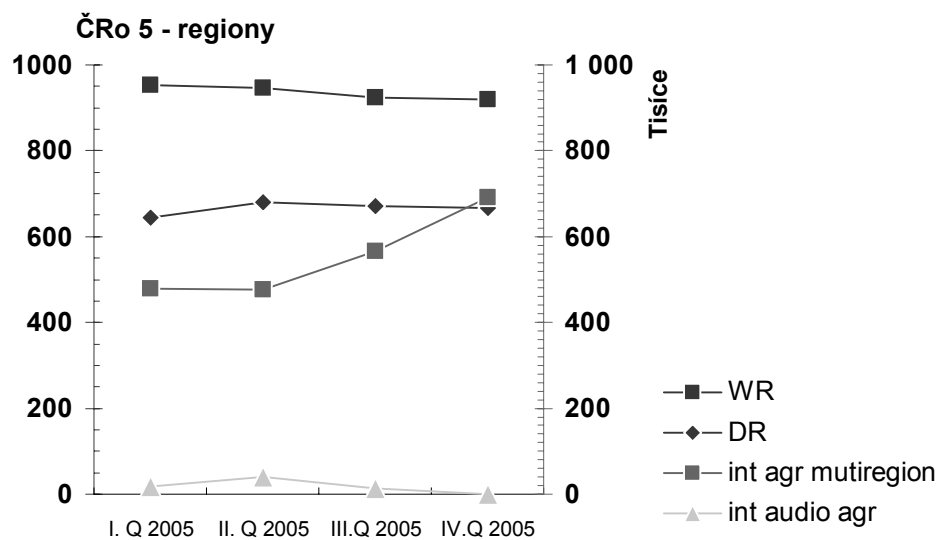
Tyto křivky vznikly součtem čtenosti internetových stránek tématu kultura a internetových stránek ČRo 2 a jejich porovnáním se poslechovostí ČRo 3 dle Mediaprojektu



Tyto křivky vznikly součtem čtenosti internetových stránek tématu kultura a internetových stránek ČRo 3 a jejich porovnáním se poslechovostí ČRo 3 dle Mediaprojektů



Tyto křivky vznikly součtem čtenosti internetových stránek publicistiky a internetových stránek ČRo 6 a jejich porovnáním se poslechovostí ČRo 6 dle Mediaprojektů



Tyto křivky vznikly jako součet průměru denních posluchačů všech regionálních studií a součet čtenosti všech internetových stránek regionálních studií a poslechu regionálních stanic přes internet.