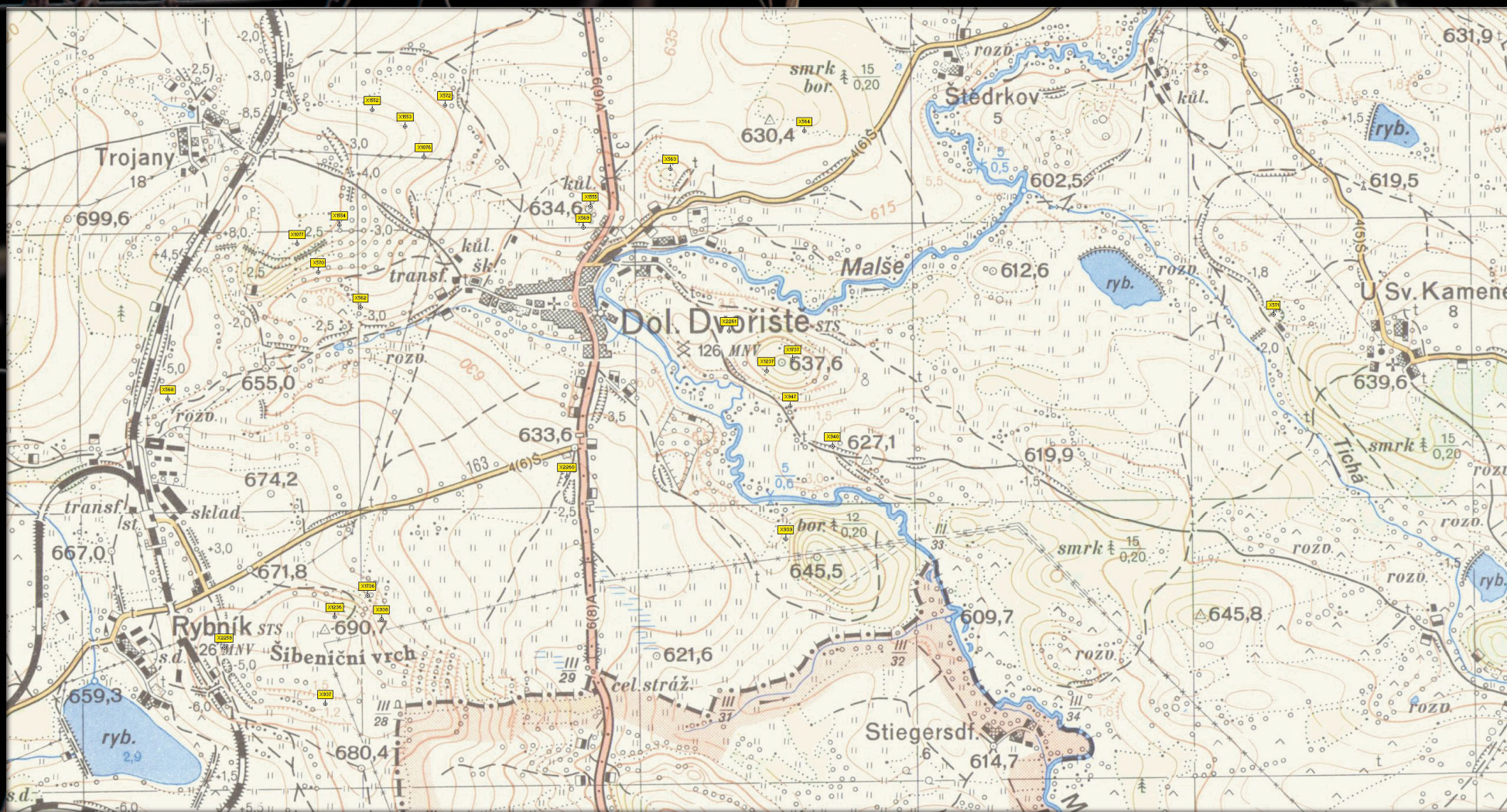


# Utajená obrana železná opona

ZTRACENÉ BUNKRY  
V OKOLÍ  
DOLNÍHO DVORIŠTĚ





## Ztracené bunkry v okolí Dolního Dvořiště

Všechny objekty polní obrany jsou stále majetkem vojenské správy a do jejich vnitřních prostor je vstup zakázán a to včetně objektů, které vypadly z evidence armády, nebo je pohraniční stráž po roce 1989 nepředala. Z bezpečnostních důvodů není dovoleno odkrývat či rozbíjet betonové panely na vstupu. Při neopatrné manipulaci s krycím panelem vážícím cca. 70 kg může snadno dojít k jeho pádu do vstupní šachty a nezabezpečená šachta o hloubce přes 2 m pak představuje velké nebezpečí pro náhodné kolemjdoucí či zvěř, která po pádu do volné šachty většinou uhyne. Na Šumavě se stal i případ, kdy starší člověk spadl do nezabezpečené šachty jednoho z řopíků a několik dní čekal se zlomenou nohou na záchranu. Pokud takovýto otevřený, nebezpečný objekt najdete, kontaktujte nejbližší vojenské velitelství nebo [bunkry@rozhlas.cz](mailto:bunkry@rozhlas.cz). Pro potřeby dokumentace v rámci projektu „Utajená obrana železné opony“ je vhodné zaměřit polohu objektu pomocí přístroje GPS a fotograficky objekt zdokumentovat (střílnu, evidenční číslo, nejbližší okolí i detail vstupu či patníku). Pro kontakt i zasílání údajů použijte e-mail: [bunkry@rozhlas.cz](mailto:bunkry@rozhlas.cz).

Umístění objektů na mapě je pouze přibližné (odhadnuté ze starých mapových podkladů). Upřesnit polohu případně typ objektu můžete pomoci právě vy!

Více informací o poválečném opevnění našeho státu najdete na [www.rozhlas.cz/bunkry](http://www.rozhlas.cz/bunkry).