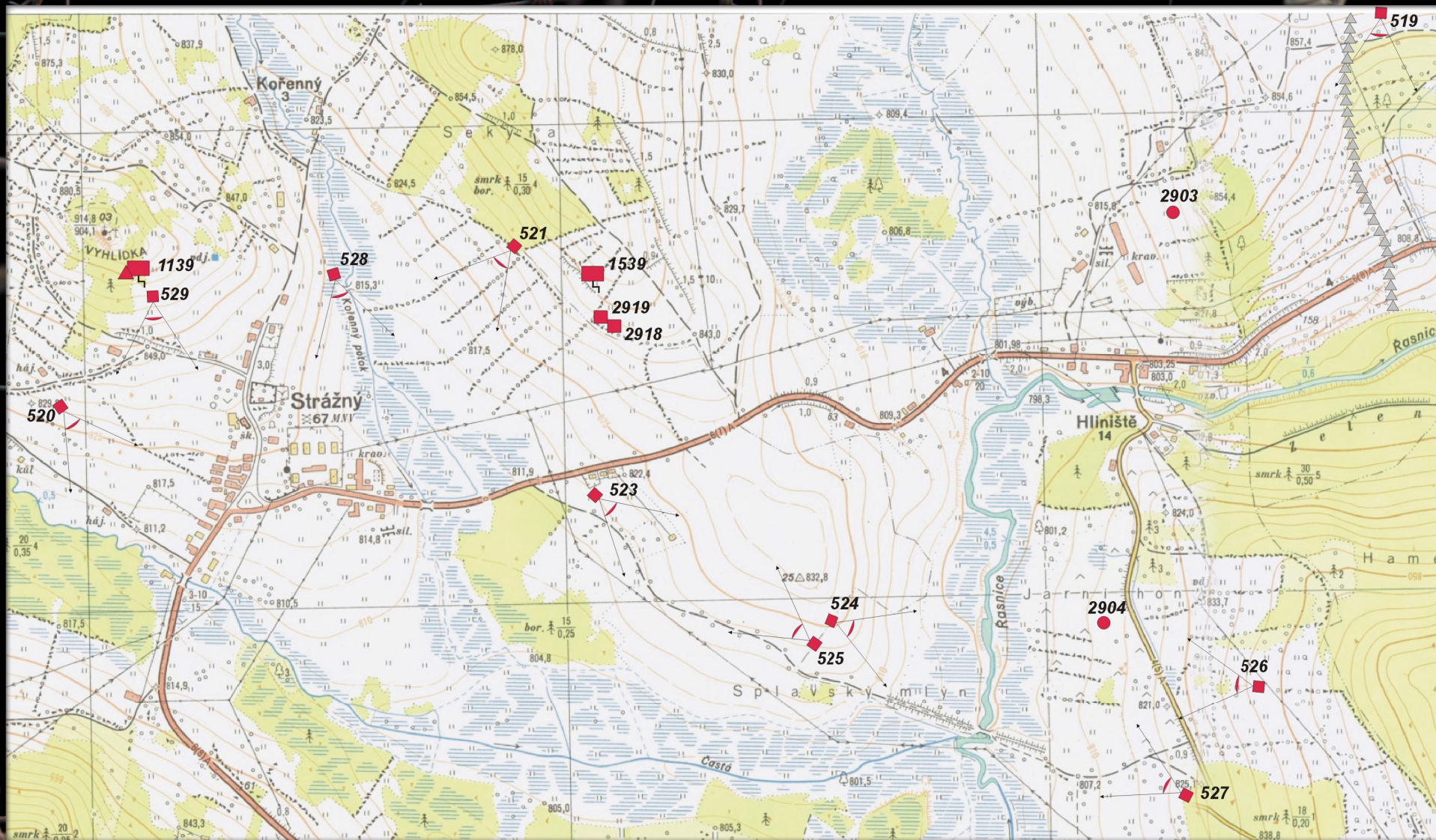


# Utajená obrana železná opona

PŘÍKLAD ROZESTAVENÍ  
OBJEKTŮ POLNÍ OBRANY  
U OBCE STRÁŽNÝ



## Příklad rozestavění objektů polní obrany u obce Strážný

Všechny objekty polní obrany jsou stále majetkem vojenské správy a do jejich vnitřních prostor je vstup zakázán a to včetně objektů, které vypadly z evidence armády, nebo je pohraniční stráž po roce 1989 nepředala. Z bezpečnostních důvodů není dovoleno odkrývat či rozbíjet betonové panely na vstupu. Při neopatrné manipulaci s krycím panelem vážícím cca. 70 kg může snadno dojít k jeho pádu do vstupní šachty a nezabezpečená šachta o hloubce přes 2 m pak představuje velké nebezpečí pro náhodné kolemjdoucí či zvěř, která po pádu do volné šachty většinou uhynie. Na Šumavě se stal i případ, kdy starší člověk spadl do nezabezpečené šachty jednoho z řopíků a několik dní čekal se zlomenou nohou na záchranu. Při případné procházce v okolí těchto pevnůstek - koukejte kam šlapete!

Více informací o poválečném opevnění našeho státu najdete na [www.rozhlas.cz/bunkry](http://www.rozhlas.cz/bunkry).